



昆山定宏光電有限公司
Kun Shan Diyn Hung Optoelectronics Co. Ltd

日本語HP <http://www.backlight-japan.com/>

● 会社沿革

- 2006年 ISO-14001 取得
- 2005年 新工場設立 ISO-9001 取得
- 2003年 資本金をUSD6,300,000に増資
- 2001年 ISO-9002 取得
- 2000年 資本金をUSD2,200,000に増資
- 2000年 工場の移転(東莞から昆山へ)
- 1995年 中国工場設立(東莞工場)
- 1992年 台湾桃園県にてDIYNを設立

DIYN(ディンイン)について

本社

桃園県亀山郷萬壽路一段490号8F-2

電話:886-2-82092560 FAX:886-2-82094137

工場

昆山定宏光電有限公司

江蘇省昆山市富士康路1068号

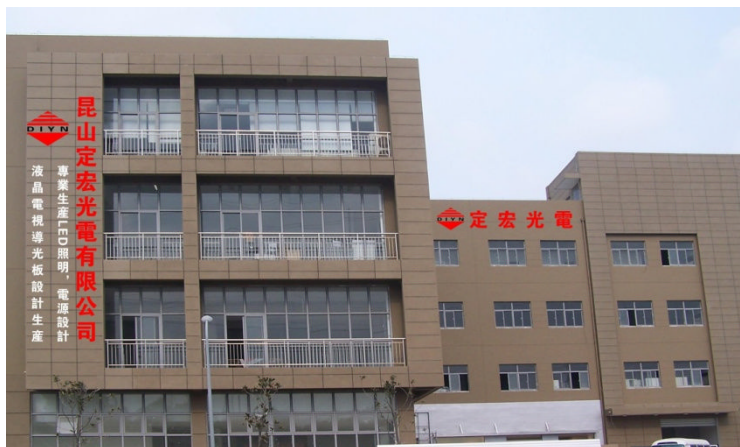
電話:86-512-57457888-801 FAX:86-512-57457878

日本オフィス

有限会社 アイランドフィールド

〒114-0014 東京都北区田端5-2-13-203

電話 & FAX: 03-5685-5774



土地面積:3486 m²

建物面積:2700m²

従業員 : 100 人

生産ライン

- ・LEDランプ
- ・導光板・拡散板
- ・CCFL組立て及びインバーター
- ・バックライトユニット



昆山定宏光電有限公司
Kun Shan Diyn Hung Optoelectronics Co. Ltd

日本語HP

<http://www.backlight-japan.com/>

LED製品





昆山定宏光電有限公司
Kun Shan Diyn Hung Optoelectronics Co. Ltd

日本語HP <http://www.backlight-japan.com/>

特長

2年間保証

赤外線、紫外線をほとんど含まない

長寿命, 地球にやさしい, 省エネ

優れた光学設計

EPISTAR, CREE, NICHIA, NEONEONなど



昆山定宏光電有限公司
Kun Shan Diyn Hung Optoelectronics Co. Ltd

日本語HP <http://www.backlight-japan.com/>

DIYNの優位性

インハウス デザイン

商品開発を支える応用研究能力(R&D)

豊富な経験と生産ノウハウ

スピード及びマーケットイン指向

品質管理・技術指導を行っているメーカー



製品: LED シャンデリア球



シャンデリア“光学設計”

製品仕様

入力電圧: 100 - 240 V

消費電力: 2W ~ 3W

素材: PA46 / PPS / アルミ(選択可)

応用範囲: クリスタルランプ / 壁掛け照明



製品: LED 一般電球



一般電球“光学設計”

製品仕様

入力電圧: 90 - 240 V

消費電力: 5W ~ 12W

素材: PA46 / PPS / アルミ(選択可)

応用範囲: 住宅照明 / 壁掛け照明



製品: LED PLランプ



PLランプ“光学設計”

製品仕様

入力電圧: 90 - 240 V

消費電力: 5W ~ 12W

素材: PA46 / PPS / アルミ(選択可)

応用範囲: 住宅照明 / 壁掛け照明



製品: LED MR16タイプ



MR16タイプ“光学設計”

製品仕様

入力電圧: 12V

消費電力: 6W ~ 8W

素材: PA46 / PPS / アルミ(選択可)

応用範囲: 住宅照明 / 壁掛け照明



製品: LED スポットライト



スポットライト“光学設計”

製品仕様

入力電圧: 90 ~ 240V

消費電力: 10W ~ 18W

ビーム: 45 & 180 degree

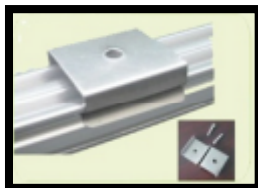
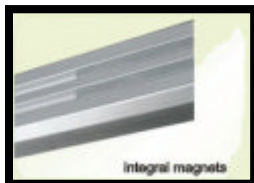
機能: 調光モデル / RGB (16 色)

素材: アルミフィン

応用範囲: アンビアンス / 壁掛け照明



製品: LED キャビネット



キャビネット“光学設計”

製品仕様

入力電圧: 90 ~ 240V

消費電力: 5W ~ 18W

ビーム: 120 degree

機能: 調光モデル / R / G / B

応用範囲: アンビアンス / 壁掛け照明



製品: LED オフィース照明



オフィス照明“光学設計

製品仕様

入力電圧: 90 ~ 270V

消費電力: 40W ~ 80W

ビーム: 120°

機能: 調光モデル/調光なし

応用範囲: レトロフィット/オフィス照明